

SEPTEMBRE 2022 - JUIN 2025

# LE SON DES MÔMES

CONSERVATOIRE DE ROANNAIS AGGLOMÉRATION

LA MUSIQUE AU CŒUR  
DES MATERNELLES

PRÉPARÉ ET PRÉSENTÉ PAR

CONSERVATOIRE  
roannais  
AGGLOMÉRATION



association

môméludies



**CONSERVATOIRE**

**roannais**  
AGGLOMERATION

# MÔMELUDIES EN QUELQUES MOTS

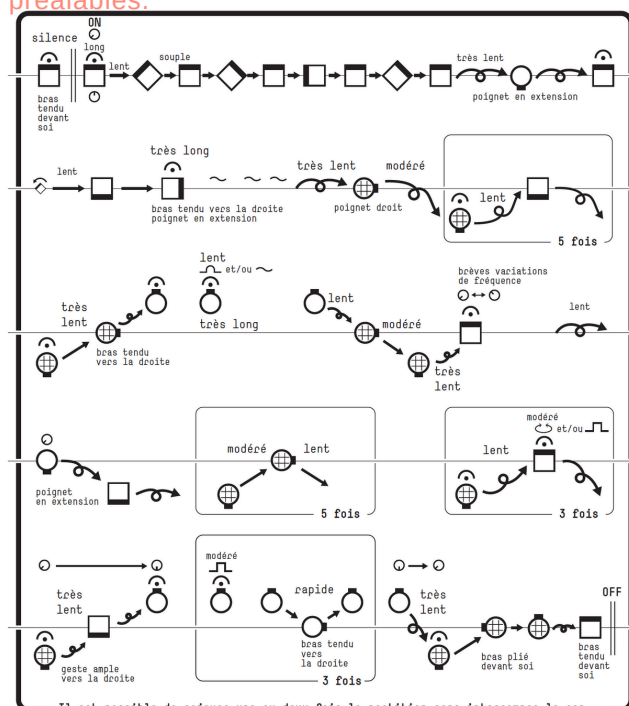
**Môméludies** est une association qui agit dans le cadre des politiques publiques et s'inscrit depuis 1985 dans une démarche d'intérêt général.

**Favoriser la pratique musicale des enfants à l'école par la création d'œuvres musicales contemporaines spécialement écrites pour eux** est l'objet et la raison d'être de l'association Môméludies.

À cette fin, l'association suscite et coordonne des **actions d'éducation artistique et culturelle**, principalement en Auvergne-Rhône-Alpes, en collaboration avec des compositeurs, des collectivités et des structures culturelles de ce territoire.

Après leur création, Môméludies **édite** ces œuvres selon un cahier des charges précis et les diffuse accompagnées de ressources pédagogiques (reportages, notices, préfaces explicatives, vidéos), afin que d'autres classes puissent les découvrir à leur tour.

**Le travail de création et d'édition sont complémentaires et indissociables de cette action, afin que ces œuvres singulières continuent d'être jouées après leur création, et constituent un répertoire de référence et de qualité pour pouvoir pratiquer la musique à l'école, avec des enfants n'ayant pas nécessairement de compétences musicales préalables.**



## Collection Chansons bilingues et du monde

L'école est directement concernée par la diversité des patrimoines, et s'attache à permettre une reconnaissance des cultures des différentes communautés qui forment la société française. Le répertoire des Chansons Bilingues dont les textes sont écrits en français et dans une autre langue (espagnol, polonais, arabe, berbère, allemand, italien, catalan, anglais, etc.) participe de cet effort, tout en favorisant une ouverture au bilinguisme et aux échanges culturels entre nations.

Les Chansons Bilingues et les Chansons du Monde sont publiées avec l'orchestration et les parties instrumentales séparées, l'arrangement musical étant le même quelle que soit la langue utilisée.

## Collection Musemporaines

Comme son nom le fait entendre, cette collection rassemble des pièces de musique contemporaine, terme qu'il faut comprendre ici dans son sens littéral, c'est-à-dire toute musique qui s'invente aujourd'hui, qu'elle s'inscrive dans une esthétique jazz, de musique savante, urbaine, électronique ou faisant appel aux nouvelles technologies.

Ces partitions peuvent être écrites selon les codages classiques ou contemporains en cours dans la musique dite « savante ». Elles peuvent également intégrer un support électroacoustique, faire appel à une construction d'instruments, etc.

Un large champ est ainsi offert pour que de jeunes musiciens jouent la musique de leur temps.

## Collection Le fonds de l'air est frais

Ce répertoire est constitué de chansons fournies avec l'orchestration, le score et les parties instrumentales séparées pour que les enfants puissent les chanter sur scène en étant accompagnés par des musiciens professionnels.

Môméludies veille autant à la qualité de la musique qu'à celle du texte.

La collection « Le Fonds de l'Air est frais » offre un panorama de chansons exprimant le plus largement possible la diversité des styles représentatifs de notre époque.

# NOTE D'INTENTION

Le conservatoire musique danse théâtre de Roannais Agglomération place l'**éducation artistique et culturelle** et la **création** au cœur des actions et des dispositifs d'apprentissages qu'il propose.

Depuis plusieurs années, l'équipe **innove** pour faire bouger les lignes, casser les codes et le conditionnement esthétique que peut représenter une entrée dans un conservatoire. Elle a ainsi mis en place un socle commun pendant tout le premier cycle, toutes esthétiques confondues depuis l'âge de 6 ans, animé par des binômes d'enseignants.

Depuis la rentrée 2021, les enfants à partir de 8 ans peuvent entrer dans une classe de « **création musicale et sonore** » comme porte d'entrée dans le monde musical.

Cette volonté vient de notre partenariat soutenu avec l'association **Mômeludies**, qui donne à penser la musique autrement aux enfants et les conduit sur les chemins de la création par la découverte des œuvres contemporaines qu'elle édite.

Aujourd'hui, le conservatoire souhaite aller encore plus loin et proposer aux roannais, dès la rentrée 2022, une classe de « création musicale et sonore » **en école primaire** (CE2/CM1/CM2) - tout comme il existe des orchestres à l'école - avec les mêmes objectifs que pour les élèves du conservatoire.

En fréquentant le conservatoire, l'enfant cherche, expérimente, improvise. Il est stimulé par des écoutes, va au musée, à la médiathèque, au théâtre, sort dans la nuit enregistrer les sons... Il rencontre des artistes plasticiens, chorégraphes, photographes... Il est invité à jouer autrement de son instrument avec un imaginaire enrichi d'expériences.

Penser l'art et la culture pour les enfants, c'est penser une éducation artistique et culturelle qui démarre le plus tôt possible, or peu d'actions à ce jour concernent les enfants de classes maternelles.

Partant par ailleurs du constat d'un manque de répertoire aussi bien adapté qu'exigeant envers le très jeune public, nous avons décidé, avec l'association Mômeludies, de concevoir un projet de création musicale ambitieux **à destination d'enfants de classes maternelles**, sur trois ans, avec des artistes reconnus dont nous connaissons le talent pour travailler avec de très jeunes enfants.

**Il s'agit du projet présenté ici : pensé sur un temps long, il prévoit l'implication de différents publics (maternelles, primaires, élèves du conservatoire, familles, intervenants, professeurs et artistes associés) et s'inscrit dans une large démarche de création constituant le maillon au bénéfice des très jeunes enfants.**

**Pascale AMIOT**

Directrice du conservatoire Musique-Danse-Théâtre

**Delphine DULONG-MICHEL / Laurence RANALDI**

Chargées de développement de l'association Mômeludies



# LE SON DES MÔMES

**AVEC LES ÉCOLES MATERNELLES DE ROANNE  
PROJET COORDONNÉ PAR ARMELLE LOPPIN**

L'intérêt communautaire pour la petite enfance vise à améliorer le service rendu à l'ensemble des populations. La complémentarité des offres entre équipements permet de couvrir tous les temps de l'enfant, des familles.

Placer la culture musicale dès le plus jeune âge en lien notamment avec les différentes cultures rencontrées dans les établissements, sera le cœur de notre projet envisagé sur **3 années de rencontres et de créations**, avec pour chacune une commande d'œuvre à un compositeur différent, dans le style d'une des 3 collections de partitions du répertoire Môméludies :

22-23

## **Chansons du monde / Emmanuelle Da Costa**

Faire revisiter par l'artiste des comptines et chansons préalablement collectées auprès de familles roannaises.

23-24

## **Musemporaines / Annette Schlünz**

Amener les enfants de maternelle à la découverte de la musique contemporaine et l'univers sonore qui les entoure.

24-25

## **Le fonds de l'air est frais / Pascal Berne et Anne de Boissy**

Créer un opéra ou conte musical pour cycle 1 sur les légendes du Roannais.

Chaque année, des liens seront imaginés entre les créations en cours à destination des maternelles et le travail des classes de création musicale et sonore du conservatoire...



DESCRIPTION DÉTAILLÉE

---

## ANNÉE 1 : COMPTINES - CHANSONS DU MONDE

### PHASE 01

COLLECTAGE DES COMPTINES

THÈME DU PÔLE CULTURE : L'ANIMALITÉ    JUIN 2022

### PHASE 02

COMPOSITION - RENCONTRE

SEPTEMBRE À  
DÉCEMBRE 2022

EMMANUELLE DA COSTA



*Émanuelle Da Costa a eu l'opportunité de collaborer à plusieurs reprises avec l'Institut Français d'Art Choral, la Maîtrise de Radio France, le Chœur et Orchestre des Jeunes - l'Orchestre des Champs-Élysées, la Maîtrise de la Loire, les chœurs d'enfants du CRR de Saint-Étienne, l'Ensemble Orchestral Contemporain...*

*Elle reçoit par ailleurs des commandes de divers ensembles, festivals et institutions - Espace culturel de Chaillol, Festival Superspectives, European Patent Office...*

*Elle prépare actuellement le Certificat d'Aptitude en composition instrumentale et vocale et enseigne à la Maîtrise de la Loire comme **professeur de création musicale**.*

Commande de l'association Môméludies d'une œuvre "chanson bilingue et du monde" à Emmanuelle Da Costa, à destination d'enfants de grande section de maternelle.

- En lien avec l'intervenante musique, la compositrice choisira 5 comptines (idéalement, pour constituer un petit recueil) parmi celles collectées en phase 1, afin de les revisiter en fonction de son univers musical.
- 1 des 5 comptines pourra être travaillée avec des CE2 de l'école d'application Jules Ferry et la compositrice. Ces élèves seront invités s'ils le souhaitent à participer aux séances d'IMO composition du conservatoire.

### PHASE 03

APPRENTISSAGE DES COMPTINES

JANVIER À MARS 2023

- 11 séances / classe avec l'intervenante musique pour l'apprentissage des comptines (nombre de classes à définir mais niveau Grande Section)
- Interventions d'Emmanuelle Da Costa dans les classes.
- Côté conservatoire, les classes de formation musicale (fin de cycle 1, cycle 2 et les écoles primaires) travailleront des œuvres de la collection Chansons du bilingues et du monde.

### PHASE 04

CRÉATION ET ÉDITION

RESTITUTION CRI DU ROA - MARS 2023  
CONGRÈS AGEEM - JUILLET 2023

- Présentation du travail lors du festival du **CRI du ROA** pour la soirée consacrée aux Môméludies.
- Présentation du travail et participation au **congrès AGEEM** qui se déroulera à Roanne en juillet 2023
- Édition du recueil des 5 comptines par l'Association Môméludies (dans le cadre du projet "Contemp'aura", en partenariat avec Clavichords et le Fonds Musical pour l'Enfance et la Jeunesse).

## ANNÉE 2 : CRÉATION MUSEMPORAINES

### PHASE 01

COMPOSITION - RENCONTRE

SEPTEMBRE 2023

ANNETTE SCHLÜNZ



*Compositrice allemande née en 1964 à Dassau (Allemagne).*

*Souvent inspirée par la littérature et la poésie, elle développe un matériau de départ restreint, renonçant à tout éclat de virtuosité. Elle travaille sur le temps, sur sa dilatation et sa contraction dans un continuum sonore, mais aussi sur les modes de jeux instrumentaux et vocaux, obtenant des sonorités détournées, des timbres éloignés de l'instrument d'origine.*

*En 2012, elle enseigne la composition au Conservatoire de Strasbourg, où elle crée un stage de composition pour **enfants et adolescents**.*

*Aujourd'hui elle enseigne au sein de la classe de jeunes compositeurs à Dresde, avec laquelle le Conservatoire de Strasbourg effectue des échanges réguliers.*

Commande de l'association Môméludies pour l'écriture d'une œuvre "Musemporaines" à Annette Schlünz pour un public de 5 à 7 ans.

### PHASE 02

APPRENTISSAGE

DÉCEMBRE 2023

À MARS 2024

- 11 séances / classe avec l'intervenante musique pour l'apprentissage de la partition.
- Côté conservatoire, les classes de formation musicale (fin de cycle 1, cycle 2 et les écoles primaires) travailleront sur le répertoire "Musemporaines" des Môméludies.
- La compositrice interviendra auprès des maternelles au cours du travail
- Les CM1 de l'école d'application Jules Ferry composeront une pièce avec les professeurs de la classe de composition du conservatoire : 11 séances de décembre à mars sont prévues, dont 2 ou 3 **en présence de la compositrice**.

### PHASE 03

CRÉATION ET ÉDITION

MARS À JUIN 2024

- Création au **CRI DU ROA** fin mars 2024
- Au 3e trimestre, les CM1 de Jules Ferry seront invités à rejoindre la classe de création sonore du conservatoire, afin d'enrichir leur expérience.
- **Édition** par l'association Môméludies de la pièce d'Annette Schlünz courant juin 2024.

## ANNÉE 3 : CONTE MUSICAL - LE FONDS DE L'AIR EST FRAIS

Il était une fois... dans le département de la Loire, des contes et légendes ayant nourri les plus folles histoires, réelles ou inventées, que l'on aimait autrefois réciter pendant les longues veillées d'hiver dans nos campagnes : le passage de la fée Uriande à la création de la ville de Roanne, là une rencontre inattendue faite par un pêcheur de saumons dans les gorges de la Loire, le malheur de la femme du seigneur d'Urfé qui mit au monde une ventrée de douze enfants, le triste sort du sonneur de Crozet et le dernier loup-garou de Saint-Just-en-Bas... De quoi faire frémir d'angoisse les enfants, attentifs au récit, au coin du feu...

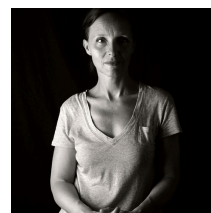
### PHASE 01

JUIN 2024

ANNE DE BOISSY

ÉCRITURE DU LIVRET ET DES PAROLES DU CONTE MUSICAL A PARTIR DES CONTES ET LEGENDES DU ROANNAIS

COMPAGNIE  
LES TRANSFORMATEURS



### PHASE 02

SEPTEMBRE À DÉCEMBRE  
2024

PASCAL BERNE

COMPOSITION - RENCONTRES

*Après des études au Conservatoire de Grenoble (médaille d'or de solfège et d'écriture, classe de cor d'harmonie), Pascal Berne s'oriente résolument vers la composition et le métier de contrebassiste. Il s'intéresse à d'autres domaines du spectacle vivant comme en témoigne son travail avec Michèle Bernard (chanson) dont il signe les arrangements depuis 1999, et sa complicité avec le guitariste Romane (Jazz Manouche) avec qui il enregistre 2 disques (Acoustic quartet, et French Guitar).*

*Il dirige depuis une dizaine d'années le Jav-contreband, grand ensemble emblématique de l'association "Jazz Action Valence".*



Commande de l'association Môméludies pour l'écriture d'une œuvre " Fonds de l'air " à Pascal Berne pour un public de 5 à 7 ans.

Les CM2 de l'école d'application de Jules Ferry composeront des paysages sonores sur le conte musical avec les professeurs de la classe de composition du conservatoire (11 séances de Septembre à Février).

Interventions de Pascal Berne avec les maternelles et la classe de création musicale et sonore mais aussi auprès des chœurs Ribambelle et Hélios du conservatoire de Roanne et des 6° de la Maîtrise de la Loire. Un travail de mise en scène sera assuré par **Nicolas Ramond**.

### PHASE 03

MARS 2025

APPRENTISSAGE

- 11 séances / classe avec l'intervenante musique pour l'apprentissage de la partition.
- Rencontre avec Pascal Berne et Nicolas Ramond
- Côté conservatoire, les chœurs (d'éducateurs et inclusif) travailleront des pièces du répertoire Môméludies
- Au 3e trimestre, les CM2 de Jules Ferry seront invités à rejoindre la classe de création sonore du conservatoire, afin d'enrichir leur expérience.

### PHASE 04

MARS À JUIN 2025

CRÉATIONS - ÉDITION

- Création au **CRI DU ROA**, mars 2025
- Édition de l'opéra par Môméludies.

# ÉVALUATION ET BILAN



## MODALITÉS D'OUVERTURE VERS L'EXTÉRIEUR

- Représentations publiques et scolaires des créations
- Interventions d'artistes pour accompagner les enfants (Cie les transformateurs...)
- Lien avec des événements locaux ou nationaux (Cri du Roa ; congrès AGEEM)
- Un parcours de sorties culturelles pourra être mis en place avec les propositions du théâtre, de la médiathèque, du musée...
- Création d'illustrations des comptines
- Travail éditorial réalisé à l'issue de chaque création par l'association Môméludies, pérennisation de notre collaboration.
- La relation parents/enfants
- Circulation des publics dans les différents lieux de vie des participants.

## MODES D'ÉVALUATION

L'évaluation du projet pourra s'appuyer sur la grille ci-dessous afin d'établir les bilans intermédiaires et final de l'action :

|  | ARTISTIQUE  | PÉDAGOGIQUE  | ORGANISATIONNEL   | TERRITORIAL   |
|--|---|--|---|---|
| <b>Quoi :<br/>sériez les<br/>objectifs</b> | <ul style="list-style-type: none"> <li>• Qualité de la proposition</li> <li>• Créativité (répertoires, création...)</li> <li>• Pertinence de l'adresse au jeune public</li> </ul>   | <ul style="list-style-type: none"> <li>• Qualité, contenu, déroulé des séances</li> <li>• Adéquation des propositions au public</li> <li>• Pertinence des prolongements pédagogiques</li> </ul>  | <ul style="list-style-type: none"> <li>• Cohérence du déroulé du projet</li> <li>• Qualité des relations (organisateur, participants, partenaires)</li> <li>• Satisfaction des parties prenantes</li> </ul>   | <ul style="list-style-type: none"> <li>• Atteinte des publics cibles</li> <li>• Impact sur le territoire (partenaires, structures, dynamiques locales)</li> <li>• Perspectives de pérennisation du projet (forces et faiblesses)</li> </ul>   |
| <b>Éléments<br/>à<br/>mesurer</b>          | <ul style="list-style-type: none"> <li>• Réception des propositions par les publics</li> <li>• Qualité de la prestation</li> <li>• Aisance et capacité d'adaptation des artistes</li> <li>• Adéquation des propositions</li> <li>• Cohérence de la démarche de création dans le projet</li> </ul>   | <ul style="list-style-type: none"> <li>• Cohérence des outils pédagogiques (contenu, diffusion, utilisation)</li> <li>• Adéquation des propositions participatives</li> <li>• Implication des enseignants</li> <li>• Acquis des bénéficiaires</li> </ul> | <ul style="list-style-type: none"> <li>• Cohérence du calendrier et de sa mise en œuvre</li> <li>• Capacité d'adaptation des acteurs</li> <li>• Adéquation de la communication</li> <li>• Qualité des relations entre les partenaires</li> <li>• Analyse des points forts et des difficultés rencontrées</li> </ul> | <ul style="list-style-type: none"> <li>• Cohésion entre les structures impliquées</li> <li>• Implication des habitants / familles sur le territoire</li> <li>• Typologie des publics touchés</li> <li>• Apports et acquis pour les publics touchés et les partenaires</li> <li>• Prolongements envisagés</li> </ul> |
| <b>Comment</b>                             | <ul style="list-style-type: none"> <li>• Données chiffrées (chiffres de participation aux ateliers, au(x) spectacle(s), à la restitution, typologie des publics touchés par l'ensemble du projet, mesure de leurs pratiques culturelles, nombre d'heures de pratique artistique...)</li> <li>• Questionnaires adaptés aux publics cibles (niveau et âge des bénéficiaires, artistes, enseignants, familles et habitants)</li> <li>• Entretiens individuels ou collectifs (participants, partenaires)</li> <li>• Observations de terrain au fil du projet</li> <li>• Productions d'élèves et ressenti des participants</li> <li>• Témoignages (écrits, photos, vidéos, articles de presse, souvenirs...)</li> <li>• Réunions bilan entre les partenaires...</li> </ul> |  |   |   |

## SUIVI ET COORDINATION DU PROJET PAR ARMELLE LOPPIN

### **Le projet doit être validé par différentes instances :**

- Mairie de Roanne / Roannais Agglomération
- Association Môméludies
- Association Clavichords et Fonds musical pour l'Enfance et la Jeunesse (année 1 seulement)
- Éducation nationale

**Un comité de pilotage** sera mis en place pour assurer le suivi et l'évaluation du projet de manière collégiale. Il réunira :

- La directrice du conservatoire
- La coordinatrice du projet
- Des membres de l'inspection / enseignants maternelle
- Les compositeurs
- Les professeurs de l'IMO création du conservatoire
- Les partenaires (Môméludies...)
- Un représentant de la ville de Roanne

Ce comité de pilotage se réunira au début et à la fin de chaque année scolaire pour veiller à la cohérence du projet au regard des intentions de départ, des idées et envies.

### **Plusieurs niveaux d'information seront mis en place sur le projet :**

- Auprès des écoles maternelles, primaires.
- Auprès des enseignants du conservatoire
- Auprès des familles : présentation et organisation pour le collectage, demandes d'autorisation de diffusion du collectage.
- Auprès des partenaires (Môméludies, compositeurs, autres artistes...)
- Auprès du Copil Culture RA.



RÉPARTITION DU BUDGET

---

## BUDGET PRÉVISIONNEL SUR 3 ANS

| <b>CHARGES</b>  | 2022-23            | 2023-24            | 2024-25            |
|---|--------------------|--------------------|--------------------|
| <b>ACTION CULTURELLE/ ATELIERS</b>                          | <b>8 390,00 €</b>  | <b>8 790,00 €</b>  | <b>10 790,00 €</b> |
| <b>Rémunération et salaires des artistes</b>                | <b>4 320,00 €</b>  | <b>4 320,00 €</b>  | <b>6 320,00 €</b>  |
| Droits d'auteur   | 3 000,00 €         | 3 000,00 €         | 5 000,00 €         |
| Travail de création avec les enfants in situ                | 360,00 €           | 360,00 €           | 360,00 €           |
| Professeur de composition                                   | 960,00 €           | 960,00 €           | 960,00 €           |
| <b>Rémunération et salaires intervenants extérieurs</b>     | <b>3 420,00 €</b>  | <b>3 420,00 €</b>  | <b>3 420,00 €</b>  |
| Cachets musiciens Roanne                                    | 1 500,00 €         | 1 500,00 €         | 1 500,00 €         |
| Salaire IMS   | 1 320,00 €         | 1 320,00 €         | 1 320,00 €         |
| Salaire IMS collectage                                      | 600,00 €           | 600,00 €           | 600,00 €           |
| <b>Hébergements, repas et déplacements des intervenants</b> | <b>500,00 €</b>    | <b>900,00 €</b>    | <b>900,00 €</b>    |
| Repas   | 150,00 €           | 150,00 €           | 150,00 €           |
| Hebergements  | 150,00 €           | 150,00 €           | 150,00 €           |
| Transports  | 200,00 €           | 600,00 €           | 600,00 €           |
| <b>Restitution</b>  | <b>150,00 €</b>    | <b>150,00 €</b>    | <b>150,00 €</b>    |
| Location salle + Backline et technique concerts             | 150,00 €           | 150,00 €           | 150,00 €           |
| Catering enfants et musiciens                               |                    |                    |                    |
| Programme restitution/concert                               |                    |                    |                    |
| Autres...   |                    |                    |                    |
| <b>COMMUNICATION</b>  | <b>2 600,00 €</b>  | <b>2 600,00 €</b>  | <b>2 600,00 €</b>  |
| <b>Rémunérations d'intermédiaires et honoraires</b>         | <b>2 600,00 €</b>  | <b>2 600,00 €</b>  | <b>2 600,00 €</b>  |
| Honoraires artistiques                                      | 1 100,00 €         | 1 100,00 €         | 1 100,00 €         |
|   | 1 500,00 €         | 1 500,00 €         | 1 500,00 €         |
| <b>Publicité, publications, relations publiques</b>         | <b>0,00 €</b>      | <b>0,00 €</b>      | <b>0,00 €</b>      |
| Catalogues et imprimés                                      |                    |                    |                    |
| <b>TOTAL</b>  | <b>10 990,00 €</b> | <b>11 390,00 €</b> | <b>13 390,00 €</b> |

| <b>PRODUITS</b>                                       | 2022-23            | 2023-24            | 2024-25            |
|---|--------------------|--------------------|--------------------|
| <b>RECETTES, APPORTS, SUBVENTIONS EN ARGENT</b>       |                    |                    |                    |
| <b>Ventes</b>   | <b>0,00 €</b>      | <b>0,00 €</b>      | <b>0,00 €</b>      |
| Prestations de services                               |                    |                    |                    |
| Ventes  |                    |                    |                    |
| Billetterie   |                    |                    |                    |
| Autre   |                    |                    |                    |
| <b>Subvention et partenariats</b>                     | <b>10 990,00 €</b> | <b>11 390,00 €</b> | <b>13 390,00 €</b> |
| <i>Roanne</i>   | 1 920,00 €         | 2 120,00 €         | 2 500,00 €         |
| <i>Roannais Agglomération</i>                         | 1 500,00 €         | 1 700,00 €         | 2 000,00 €         |
| <i>DRAC</i>   | 1 320,00 €         | 1 320,00 €         | 1 500,00 €         |
| <i>Môméludies</i>                                     | 1 250,00 €         | 1 250,00 €         | 1 500,00 €         |
| <i>Clavichords via Fonds Musical Enfance Jeunesse</i> | 5 000,00 €         |                    |                    |
| <i>autres</i>   |                    | 5 000,00 €         | 5 890,00 €         |
| <b>TOTAL</b>  | <b>10 990,00 €</b> | <b>11 390,00 €</b> | <b>13 390,00 €</b> |

# À PROPOS DE LA MUSIQUE EN ÉCOLE MATERNELLE

**Les actions d'éveil artistique et culturel pour les petits sont bien souvent l'occasion d'entraîner les parents, les familles et les fratries dans cette découverte.**

**Au-delà du développement de l'enfant et de son cheminement vers un monde plus ouvert, plus inventif, plus tolérant, les projets comme "Le son des mêmes", sont pour lui l'occasion de développer une relation privilégiée avec les adultes qui l'entourent et qui s'impliquent dans la transmission de valeurs et d'émotions.**

**Le vécu de ces expériences et ces interactions permettent à l'enfant de se situer par rapport au monde et à autrui.**

CONSERVATOIRE  
roannais  
AGGLOMERATION

REMO®  
FIBERSKYN® 3  
Pat.# 5,581,044

association

môméludies

clavich<sup>ords</sup>

fonds  
musical  
JM FRANCE - POUR L'ENFANCE ET LA JEUNESSE

JM  
FRANCE  
International  
Grandir en musique

MJC

M  
Maîtrise  
de la Loire